

ПРИНЯТО
на Педагогическом совете
МОУ «Пионерская СШ»
Протокол № 1
от «01» 09 2022 г.

УТВЕРЖДЕНО
Приказом
МОУ «Пионерская СШ»
№ 50А
от 01.09. 2022 г.

Положение о социально-педагогической службе

1. Общие положения.

1. Социально – педагогическая служба (СПС) предназначена для обеспечения социализации личности, социальной реабилитации учащихся с отклонением в поведении, развития их интересов, профилактики правонарушений.
2. Деятельность СПС школы основывается на соблюдении российских законов об обеспечении защиты и развития детей. В своей деятельности Служба руководствуется законодательством РФ в области образования, нормативными документами и актами, настоящим Положением и Уставом школы.

2. Основные задачи и содержание работы Службы.

Задачи:

- ✓ Содействие полноценному личностному развитию детей на каждом возрастном этапе;
- ✓ Обеспечение социально-педагогической помощи учащимся, испытывающим трудности в общении, обучении;
- ✓ Изучение условий семейного воспитания учащихся;
- ✓ Профилактика и преодоление отклонений в личностном развитии ребенка.

Функциональные обязанности работника службы (социального педагога, психолога)

- ✓ Осуществлять комплекс мероприятий по просвещению, воспитанию и социальной защите личности в школе и по месту жительства;
- ✓ Изучать психолого – медико - педагогические особенности воспитанников, микросреду, условия жизни;
- ✓ Выявлять интересы и потребности, конфликтные ситуации, отклонения в поведении и своевременно оказывать социальную помощь;

Выступать посредником между воспитанниками и учреждением, семьей, средой проживания;

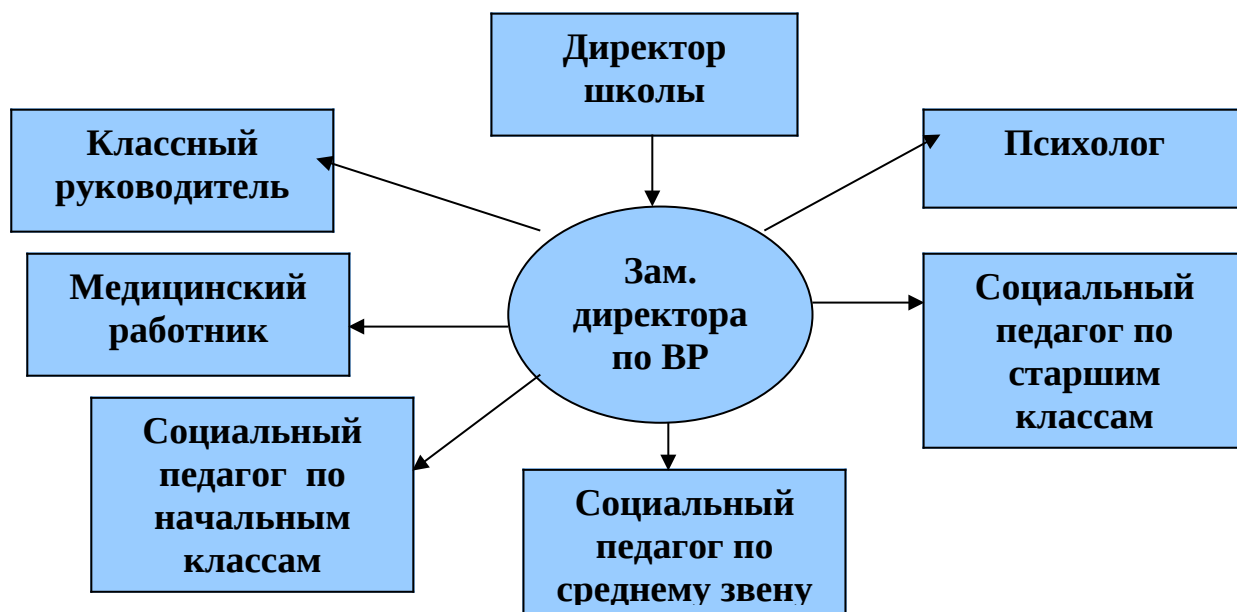
- ✓ Способствовать установлению гуманных, нравственно-здоровых отношений в социальной среде;
- ✓ Обеспечивать охрану жизни, безопасность воспитанников;
- ✓ Взаимодействовать с учителями, родителями (лицами их заменяющими). Специалистами социальных служб в оказании помощи воспитанникам, нуждающимся в опеке и попечительстве;

- ✓ Осуществлять контроль за режимом учебно-воспитательного процесса и отдыха учащихся;
- ✓ Выявлять детей групп медико-социального риска;
- ✓ Проводить профилактическую, санитарно-просветительскую работу.

Права.

- ✓ Каждый работник службы имеет право:
- ✓ Доступа к медицинским и педагогическим документам ребенка.
- ✓ Присутствовать на уроках.
- ✓ Ставить вопросы перед администрацией школы, медицинскими, педагогическими работниками и представителями общественности по охране здоровья и прав ребенка;
- ✓ Участвовать в экспертизе решений всех школьных органов по медико-социальным проблемам;
- ✓ Ставит вопрос (в случае конфликтных ситуаций) в семье и школе об обязательном освидетельствовании членов семьи;
- ✓ В исключительных случаях выходить с предложениями о лишении родительских прав в соответствующие органы. Защищать интересы ребенка в суде;

Структура социально-педагогической службы



**ДОКУМЕНТ ПОДПИСАН
ЭЛЕКТРОННОЙ ПОДПИСЬЮ**

СВЕДЕНИЯ О СЕРТИФИКАТЕ ЭП

Сертификат 603332450510203670830559428146817986133868575907

Владелец Кадрашов Сансызбай Утимесович

Действителен с 09.06.2022 по 09.06.2023